



festival a la creatividad
• 2 0 1 9 •

Bases
Categorías





Categorías

Colegios





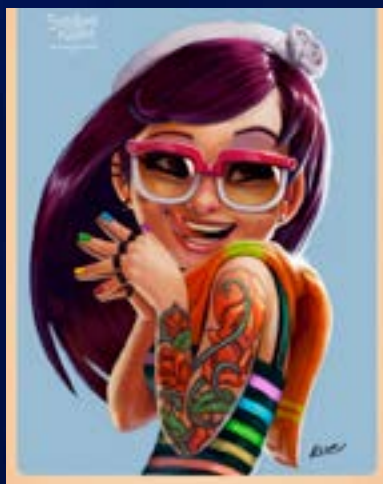
Referencia de ilustración tradicional.



Referencia de ilustración tradicional.



Referencia de ilustración digital.



Referencia de ilustración digital.

ILUSTRACIÓN

TRADICIONAL

- Técnica libre
- Tamaño tabloide (11*17")
- Soporte: cartón presentación negro.
(Una pulgada de margen superior y lados, 2 pulgadas parte inferior)

DIGITAL

- Tamaño tabloide (11*17")
- Impresión a laser en opalina o husky.
- Soporte: Cartón presentación negro.
(Una pulgada de margen superior y lados, 2 pulgadas parte inferior)
- Adjuntar archivo editable en CD. (Con identificación)





Referencia fotografía de retrato.



Referencia fotografía de moda.



Referencia fotografía arquitectónica.

FOTOGRAFÍA

- RETRATO
- MODA
- ARQUITECTÓNICA

-Impreso, formato de 8*10 Pulgadas.

-Impresión a laser en papel glossy o fotografía.

-Soporte: Cartón presentación negro. (Una pulgada de margen superior y lados, 2 pulgadas parte inferior)

-Adjuntar archivo editable en CD. (Con identificación)



Categorías
Universidades





Referencia de ilustración tradicional conceptual.



Referencia de ilustración tradicional de retrato.



Referencia de ilustración digital conceptual.



Referencia de ilustración digital retrato.



Referencia de ilustración digital personaje.

ILUSTRACIÓN

TRADICIONAL

-CONCEPTUAL

-RETRATO

-Técnica libre

-Tamaño tabloide (11*17")

-Soporte: Cartón presentación negro.

(Una pulgada de margen superior y lados, 2

DIGITAL

-CONCEPTUAL

-RETRATO

-PERSONAJE

-Tamaño tabloide (11*17")

-Impresión a laser en opalina o husky.

-Soporte: Cartón presentación negro.

(Una pulgada de margen superior y lados, 2 pulgadas parte inferior)

-Adjuntar archivo editable en CD. (Con identificación)



Referencia fotografía de retrato..



Referencia fotografía conceptual.



Referencia fotografía arquitectónica.



Referencia fotografía publicitaria.



Referencia fotoperiodismo.



Referencia fotografía de paisaje.

FOTOGRAFÍA

- RETRATO
- CONCEPTUAL
- ARQUITECTÓNICA
- PUBLICITARIA
- FOTOPERIODISMO
- DE PAISAJE

-Impreso, formato de 8*10 Pulgadas.

-Impresión a laser en papel glossy o fotografía.

-Soporte: Cartón presentación negro. (Una pulgada de margen superior y lados, 2 pulgadas parte inferior)

-Adjuntar archivo editable en CD. (Con identificación)





PUBLICIDAD

CAMPAÑA PUBLICITARIA

- Brief publicitario y Eje de campaña
- Justificación general y estrategia de lanzamiento
- Adjuntar 3 piezas (combinar impresos y digitales)
- Adjuntar archivos de campaña en CD y presentar copia impresa engargolada.

AUDIOVISUALES (Subir los archivos al canal de YouTube)


CORTOMETRAJE

- Duración máxima de 10 minutos.
- Formato .mp4, .mov o .avi
- Tema libre

VIDEOCLIP

- Duración máxima de 4 minutos
- Formato .mp4, .mov o .avi
- Tema libre

SPOT PUBLICITARIO (Radio y/o Televisión)

- Duración máxima de 30 segundos.
 - Formato para TV .mp4, .mov o .avi. Para radio .mp3
- 



No se aceptarán trabajos que

- Sean plagio parcial o total.
- No cumplan con los requisitos establecidos en las bases.
- El archivo del CD esté dañado.





Precios

-Si ya adquiriste tu entrada para arcadia, la inscripción de tu pieza(s) es gratis.
Tienes un máximo de 1 pieza por categoría

- El costo por cada pieza a inscribir es de Q. 20.00

-Si quieres inscribir tu pieza y asistir a la gala el costo es de Q. 30.00

